



Schweizerische Eidgenossenschaft
Confédération suisse
Confederazione Svizzera
Confederaziun svizra

Eidgenössisches Departement des Innern EDI
Bundesamt für Lebensmittelsicherheit und Veterinärwesen BLV

DAS SCHWEIZER **LEBENSMITTELRECHT**

Die neuen Leitfäden und der rechtliche Rahmen

21. März 2022





Die neuen Leitfäden

Datierungsleitfaden



Hersteller

Spendeleitfaden



Handel

Spendeorganisationen

Konsument*innen





Die neuen Leitfäden

Datierungsleitfaden



Hersteller



Verbrauchsdatum VD
oder
MHD

Spendeleitfaden



Handel

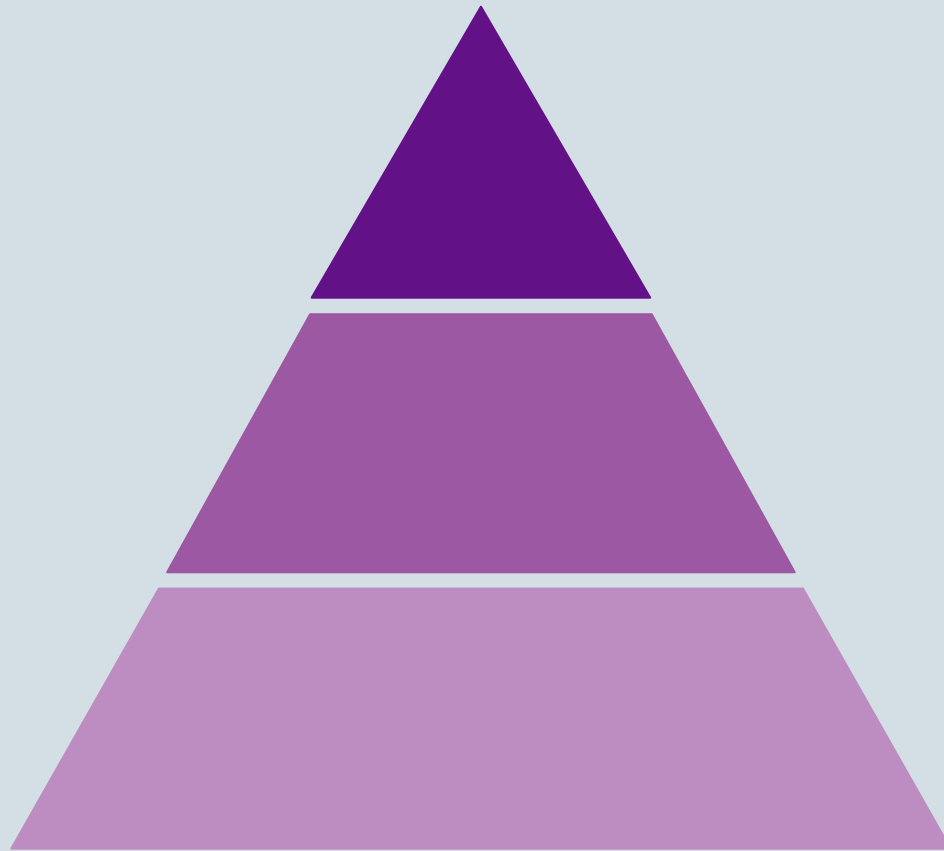
Spendeorganisationen
Konsument*innen



Informationen zu
Interpretation und
Umgang mit VD und
MHD



Rechtlicher Rahmen



Sicherheit

**Verantwortung
Selbstkontrolle
Konzept**

**Handlungs-
spielraum**

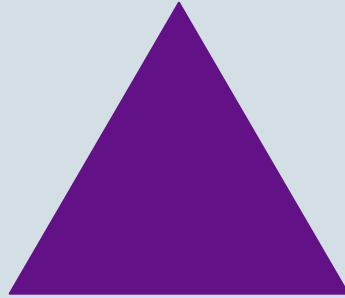


«Wir wollen auf die Sicherheit der Lebensmittel vertrauen können.»





Rechtlicher Rahmen



Sicherheit

LMG (Art. 7 und 10)

- Es dürfen nur sichere Lebensmittel in Verkehr gebracht werden

LGV (Art. 8 und 9)

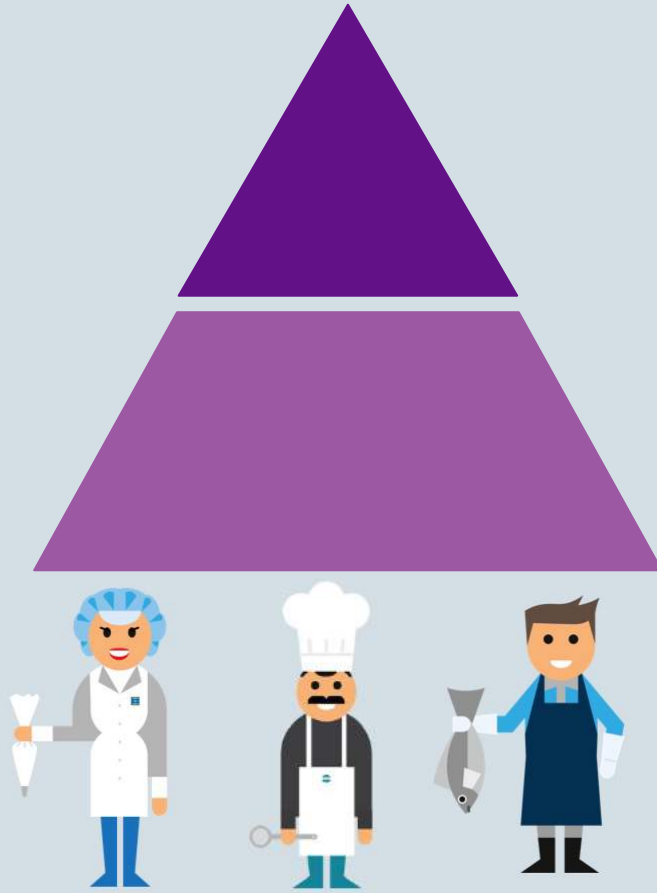
- Beurteilung der Gesundheitsschädlichkeit
- Hygiene

HyV: Hygieneverordnung

VHK: Kontaminantenverordnung



Rechtlicher Rahmen

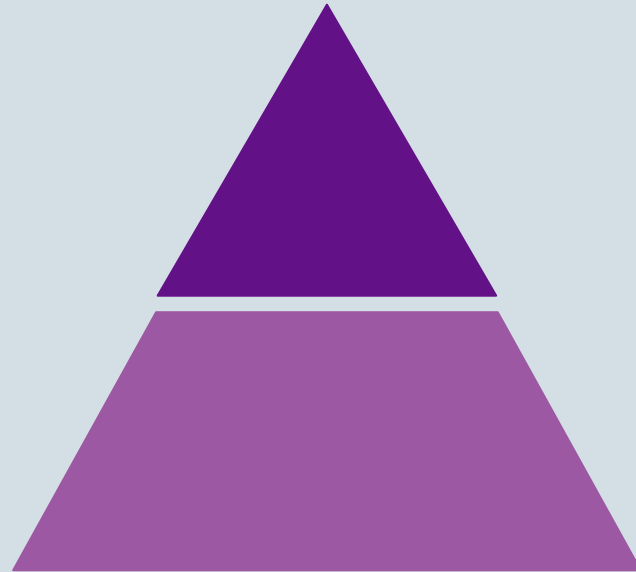


Sicherheit

Verantwortung
Selbstkontrolle
Konzept



Rechtlicher Rahmen



Sicherheit

**Verantwortung
Selbstkontrolle
Konzept**

LMG (Art. 26 - 29) → Pflichten der Unternehmen

LGV (Art. 73 – 75) → Selbstkontrolle

HyV: Hygieneverordnung



Rechtlicher Rahmen

Interpretationshilfen, Leitlinien

- Informationsschreiben 2021/9.1 des BLV
- Leitlinie Gute Verfahrenspraxis im Gastgewerbe (GVG)
- Datierungs- und Spendeleitfaden



Handlungs-
spielraum



«Welche Neuheiten bringen die Leitfäden?»



Datierungsleitfaden

Aktuelle wissenschaftliche Daten

- Für die Hersteller





Datierungsleitfaden

Aktuelle wissenschaftliche Daten als Grundlage

- Für die Wahl der Datierungsart
 - VD
 - MHD
- Unter Berücksichtigung
 - der Eigenschaften des Lebensmittels als solches
 - der Eigenschaften von dessen Umgebung (Temperatur, Feuchtigkeit, Atmosphäre)



Spendeleitfaden

Aktuelle wissenschaftliche Daten

- Für den Handel inkl. Spendeorganisationen





Spendeleitfaden

Aktuelle wissenschaftliche Daten als Grundlage

- Für eine Abgabegrenze MHD+
- Je nach Lebensmittelkategorie
- Bei korrekter Lagerung, Kühlkette etc.
- Im Rahmen der Selbstkontrolle



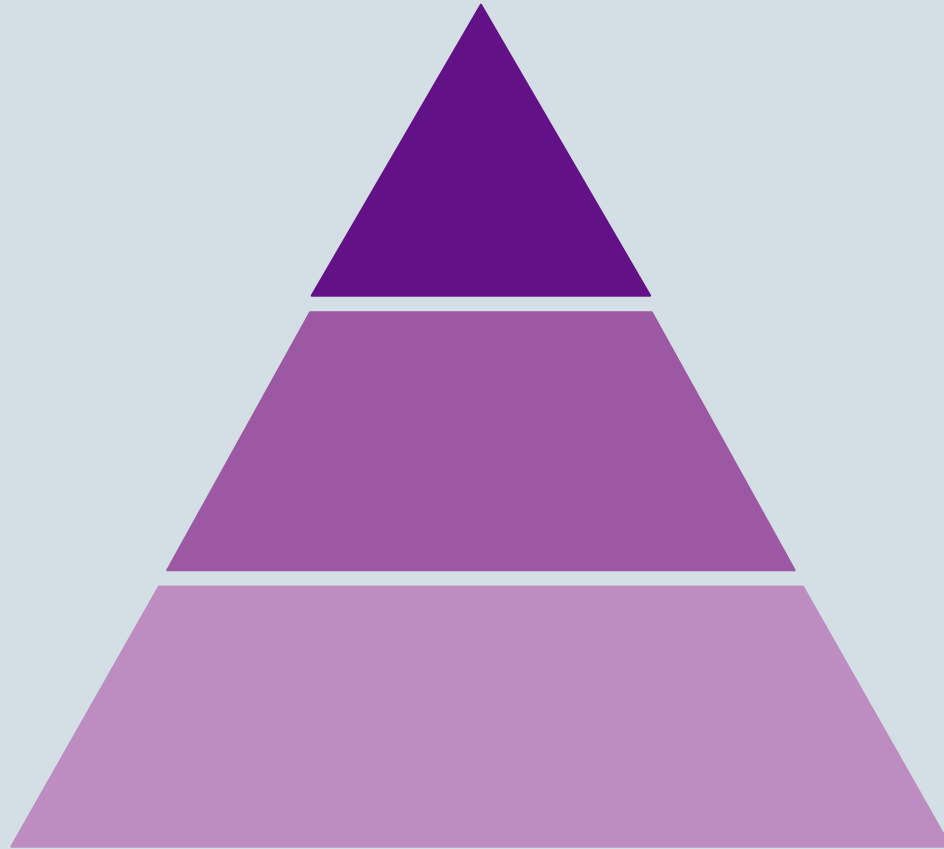
Informationsschreiben 2021/9.1 des BLV

Abgabe von Lebensmitteln nach Ablauf des Mindesthaltbarkeitsdatums (MHD)

- Basierend auf den beiden Leitfäden.
- Zeigt Interpretationsspielraum des bestehenden Rechts auf.
- Betont aber die Einhaltung der Verantwortung und Selbstkontrolle.



Fazit



Sicherheit
Täuschungsschutz

Verantwortung
Selbstkontrolle
Konzept
Information

**Handlungs-
spielraum**